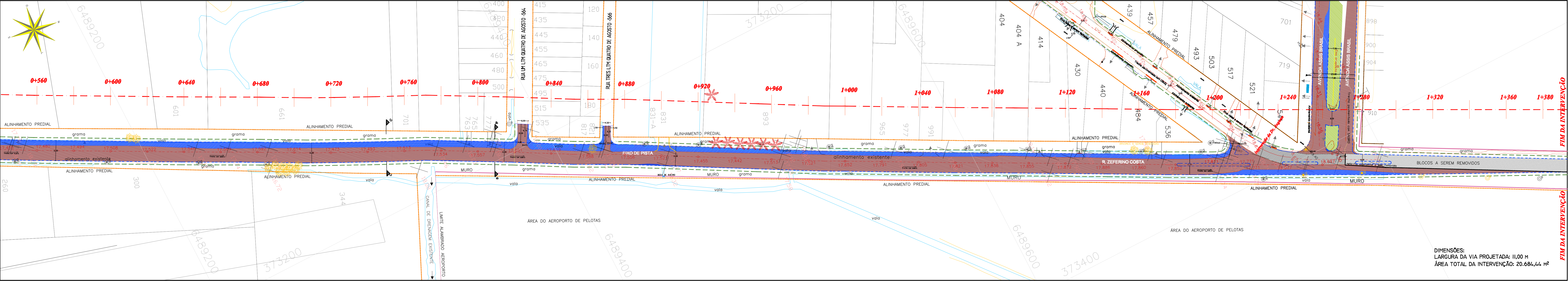


REMOÇÕES TRECHO 02

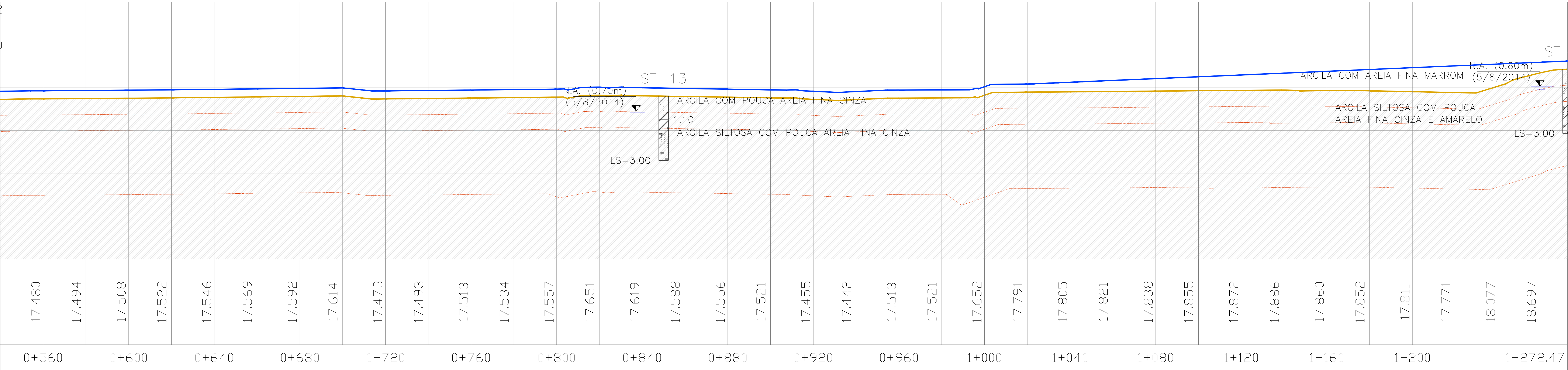


02 PLANTA BAIXA - REMOÇÕES - TRECHO 02 / AV. ZEFERINO COSTA

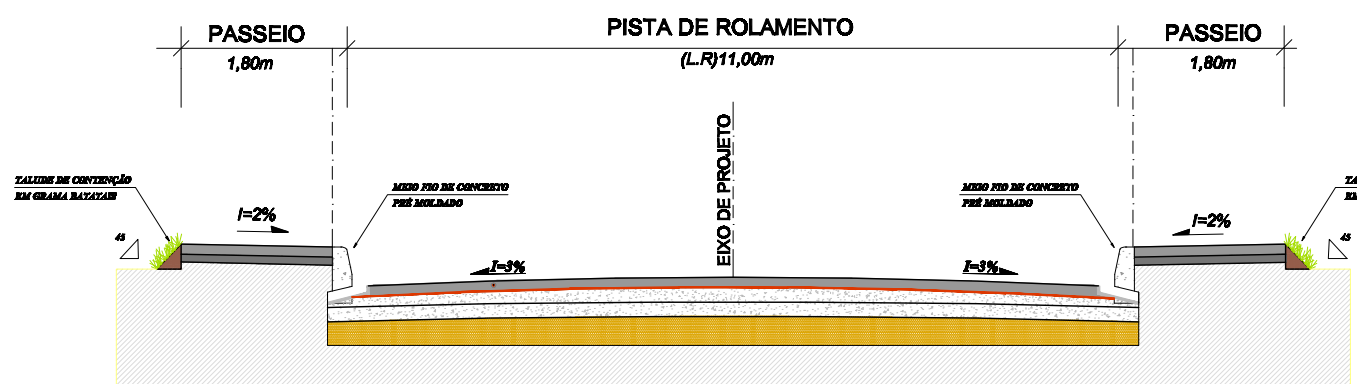
LEGENDA:	MEIO-FIO EXISTENTE E A RETIRAR	BLOCO DE CONCRETO (REMOVER)
CURVAS DE NÍVEL	ALINHAMENTO-MEIO FIO PROJETADO	ÁREA GRAMADA
ÁRVORE	ALINHAMENTO PREDIAL	COTA LONGITUDINAL
ACESSO DE VEÍCULOS	REDE ELÉTRICA	ÁREA SEM PAVIMENTO A SER AMPL.
ALINHAMENTO	ÁREA DE AMPLIAÇÃO DE PISTA	VEGETAÇÃO A REMOVER
POSTES A SEREM MANTIDOS	PISTA EXISTENTE A SER ESCAVADA	MURO EXISTENTE - AEROPORTO
POSTES A REMOVER/DESL.	VALAS EXISTENTES	LIMITES ORIGINAIS
CBUQ A SER REMOVIDO	LIMITE DE CALÇADAS PROJETADAS	COTAS LEVANTAMENTO TOPOGRÁFICO

LEGENDA	
PERFIL EXISTENTE	
PERFIL PROJETADO	
BASE EXISTENTE	

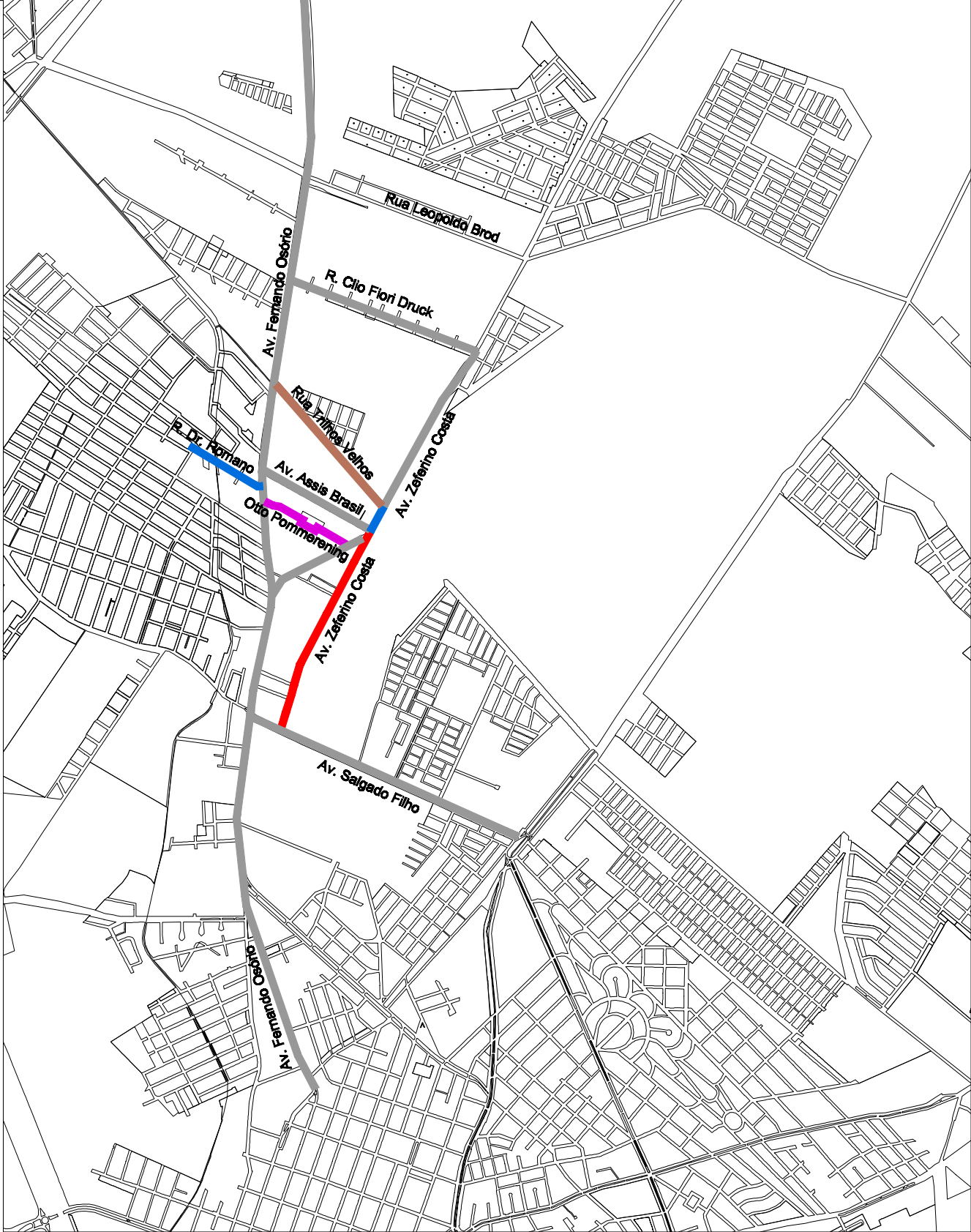
ZFC



NOTAS:
1- COTAS EM METROS (m), EXCETO QUANDO INDICADO O CONTRÁRIO.
2- LEVANTAMENTO REALIZADO PELA ENGEPLUS ENGENHARIA E CONSULTORIA
LDTA EM 05/08/2014.



03 AVENIDA ZEFERINO COSTA - SEÇÃO TRANSVERSAL



01 PLANTA DE SITUAÇÃO

LEGENDA:
Pedra Regular
Rua sem pavimento
Bloco intertravado
CBUQ
Pavimento projetado

Notas:
1 = Declividade
Unidades = Indicadas

PREFEITURA
PELOTAS

UNIDADE DE GERENCIAMENTO DE PROJETOS

UNIDADE DE GERENCIAMENTO DE PROJETOS

PAC 2 - PAVIMENTAÇÃO DE VIAS ESTRUTURANTES

RUA ZEFERINO COSTA - REMOÇÕES TRECHO 02

Equipe Técnica da UGP

Arq. Kaiser Garcia Fontoura - CAU A 74856-0 RRTNº 3385942

Eng. Civil Antônio Viana - CREA RS 65778 ARTNº 8050124/8050125

Eng. Civil Patrícia Waltzer - CREA RS 139996 ARTNº 7920176

Bióloga Adalgisa Milach - CRBio RS 58020-03D

Eng. Eletricista André Sedres Alves - CREA RS152096

Data

JUN/2015

Escala

1 / 750

Prancha

06/17

Av. Ferreira Viana, nº. 1135, Areal, CEP 96085-000, Pelotas/RS - Tel.: (053) 3227 15 13

Site: www.pelotas.rs.gov.br - E-mail: up@pelotas.com.br